



COMUNE DI VANZAGHELLO

VALUTAZIONE AMBIENTALE STRATEGICA

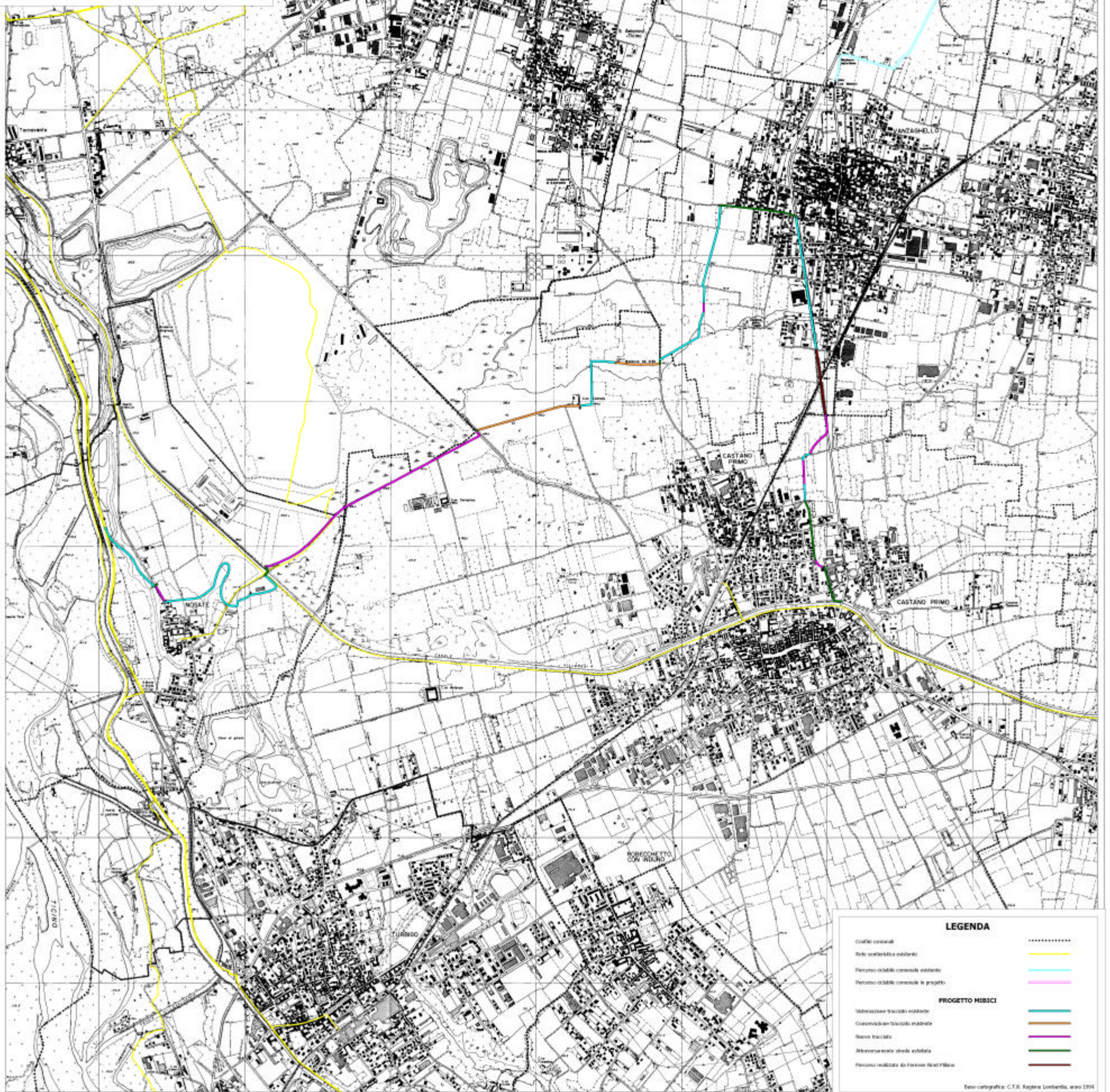
CARTA DELLA MOBILITÀ SOSTENIBILE "PROGETTO MIBICI"



800.000
Scala Anonima

Aut. No. L. 20/00000 - 2002/10/00000
del 02/05/2002

DATA	DEFINIZIONE	SCALA	NOTE
05/09/2007	TR. N. 4	1:10.000	Integrato con mobilità



LEGENDA

- Confine comunale
- Rete viaria urbana esistente
- Perimetro ricadente comunale esistente
- Perimetro ricadente comunale in progetto

PROGETTO MIBICI

- Sollecitazione traffico mobilità
- Conservazione traffico esistente
- Nuovi tracciati
- Attraversamento strada esistente
- Perimetro mobilità di Ferenze Road P/Bike

Base cartografica: C.T.S. Regione Lombardia, anno 1994